



ฐานความรู้เพื่อการเรียนรู้และหลักปฏิบัติในการจัดการแนวปะการัง

ทางโครงการนี้ได้ค้นหาประสบการณ์ต้นแบบต่างๆ การเรียนรู้จากโครงการต่างๆของกองทุนสิ่งแวดล้อมโลก (GEF) ที่พวงมา และโครงการหลักอื่นๆนอกเหนือจากโครงการของ GEF ที่เกี่ยวข้องกับแนวปะการัง และระบบนิเวศต่างๆที่เกี่ยวข้องของ ทางโครงการนี้มุ่งไปที่การจำแนก วิเคราะห์ และนำบทเรียนรูต่างๆไปสู่การปฏิบัติตามแลจัดทำทรัพยากรข้อมูลที่ดี หลังจากนั้นก็เผยแพร่ข้อมูลนี้ไปทั่วสากลเพื่อใช้ในการคิดและพัฒนาโครงการในอนาคต

ห้องความรู้และปฏิบัติการที่ดีที่สุดของกองทุนสิ่งแวดล้อมโลก (GEF LL Toolkit) เป็นสถานที่ซึ่งใช้ค้นหาข้อมูลเพื่อการวางแผนและสนับสนุนการจัดการในแนวปะการัง โดยการบริการเครื่องมือต่างๆผ่านทาง website รวมถึงทางซีดี-รอม (CD-ROM) อีกด้วย Toolkit นี้เป็น “ห้องฐานความรู้ที่มีการแก้ไขเพิ่มเติมข้อมูลใหม่มาตลอดเวล” เป็นหัวข้อที่เกี่ยวข้องกับการจัดการแนวปะการัง และจะผลักดันอย่างไรให้เกิดการพัฒนาที่ดีขึ้น รวมทั้งสามารถคาดการณ์จากข้อมูลเหล่านี้ได้

GEF LL Toolkit นี้จะให้บริการอยู่ที่ <http://gefll.reefbase.org> และจะมีการปรับปรุงข้อมูลทุกๆ 3 เดือน เพื่อให้ได้ข้อมูลเกี่ยวกับการจัดการแนวปะการังที่ทันต่อเหตุการณ์ รวมทั้งยังมีรายชื่ออีเมล (http://lists.reefbase.org/mailman/listinfo/lessons_learned) และห้องสนทนา (weblog) สำหรับกลุ่มผู้จัดการแนวปะการังเพื่อพูดคุยแลกเปลี่ยนความคิดและประสบการณ์ต่างๆ

GEF LL Toolkit ยังประกอบไปด้วย 8 หัวข้อที่มีการพูดถึงมายืดยาวถึงแต่ละหัวข้อก็เป็นประเด็นหลักเกี่ยวกับการจัดการแนวปะการัง

- การออกแบบโครงการ
- การจัดการโครงการ
- การมีส่วนร่วมของชุมชน
- ผู้เข้าร่วมโครงการและมีส่วนเกี่ยวข้อง
- นโยบาย กฎหมาย และการบังคับใช้กฎหมาย
- การจัดการระบบนิเวศวิทยาพื้นฐาน
- การติดตามตรวจสอบและการประเมินผลการจัดการแนวปะการัง
- การจัดการเกี่ยวกับด้านความสามารถด้านการศึกษาและด้านความรู้

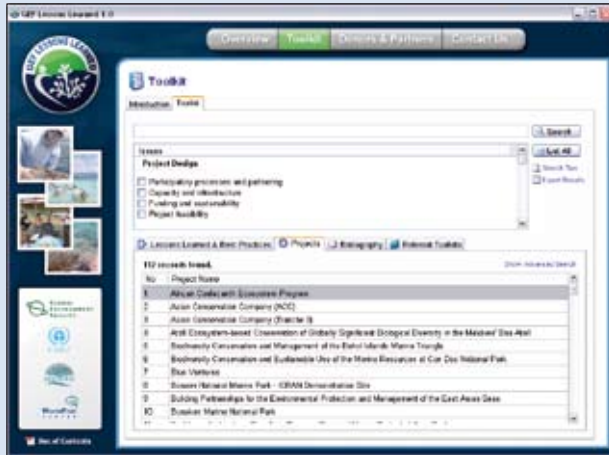


GEF Lessons Learned website

พวกเราารู้สึกตื่นตัวมากที่จะได้เผยแพร่ แผ่น CD และเว็บไซต์นี้ หวังว่าคงจะเป็นประโยชน์แก่ท่าน ถ้าหากท่านพบว่าข้อมูลในนี้ไม่ถูกต้อง ยังไม่มีการเพิ่มเติมปรับปรุง หรือเราไม่ได้รับข้อมูลที่ควรจะรู้ กรุณาติดต่อหรือแจ้งให้เราทราบได้ทุกเมื่อที่ reefbase@cgiar.org เพื่อที่เราจะได้ปรับปรุงข้อมูลให้ทันต่อเหตุการณ์และเป็นประโยชน์แก่ท่านทั้งหลายต่อไป



GEF Lessons Learned CD



GEF Lessons Learned Toolkit



*โครงการนี้ได้รับการสนับสนุนจากกองทุนสิ่งแวดล้อมโลก (GEF) และองค์การสิ่งแวดล้อมโลก (UNEP)



และโครงการอื่น ๆ ที่มีส่วนร่วมด้วย ได้แก่ เครือข่ายการแลกเปลี่ยนความรู้เรื่องน้ำระหว่างประเทศ (IW:Learn) องค์การอนุรักษ์ธรรมชาติ (TNC) กองทุนสัตว์ป่าโลก (WWF) องค์การอนุรักษ์สิ่งแวดล้อมระหว่างประเทศ (CI) เครือข่ายแนวปะการังระหว่างประเทศ (ICRAN) เครือข่ายการติดตามตรวจสอบแนวปะการังโลก (GCRMN) องค์การมหาสมุทรและบรรยากาศแห่งชาติ (NOAA)



ฐานข้อมูลปะการังโลก

ศูนย์นานาชาติเพื่อการจัดการทรัพยากรสิ่งแวดล้อมทางน้ำ

PO Box 500 GPO, 10670 ปีนัง, มาเลเซีย

โทร. +(60-4) 626 1606 แฟกซ์ +(60-4) 626 5530

อีเมลล์ : reefbase@cgiar.org

ฐานข้อมูลปะการังโลก website: <http://www.reefbase.org>

ห้องความรู้และปฏิบัติการที่ดีที่สุดของกองทุนสิ่งแวดล้อมโลก (GEF LL) : <http://www.reefbase.org>



WorldFish
Supported by the CGIAR

© 2008 ศูนย์นานาชาติเพื่อการจัดการทรัพยากรสิ่งแวดล้อมทางน้ำ
สงวนลิขสิทธิ์ ข้อมูลนี้อาจจะมีการจัดทำซ้ำโดยไม่ได้รับอนุญาต แต่จะได้รับการอนุมัติจากทางศูนย์นานาชาติเพื่อการจัดการทรัพยากรสิ่งแวดล้อมทางน้ำ (WorldFish Center)

Printed on recycled paper
www.fsc.org