



টেকসই উন্নয়নে সার্ভিস প্রোভিশন মডেল



HELVETAS
Swiss Intercooperation

BANGLADESH



RESEARCH
PROGRAM ON
Fish



মৎস্য অফিস

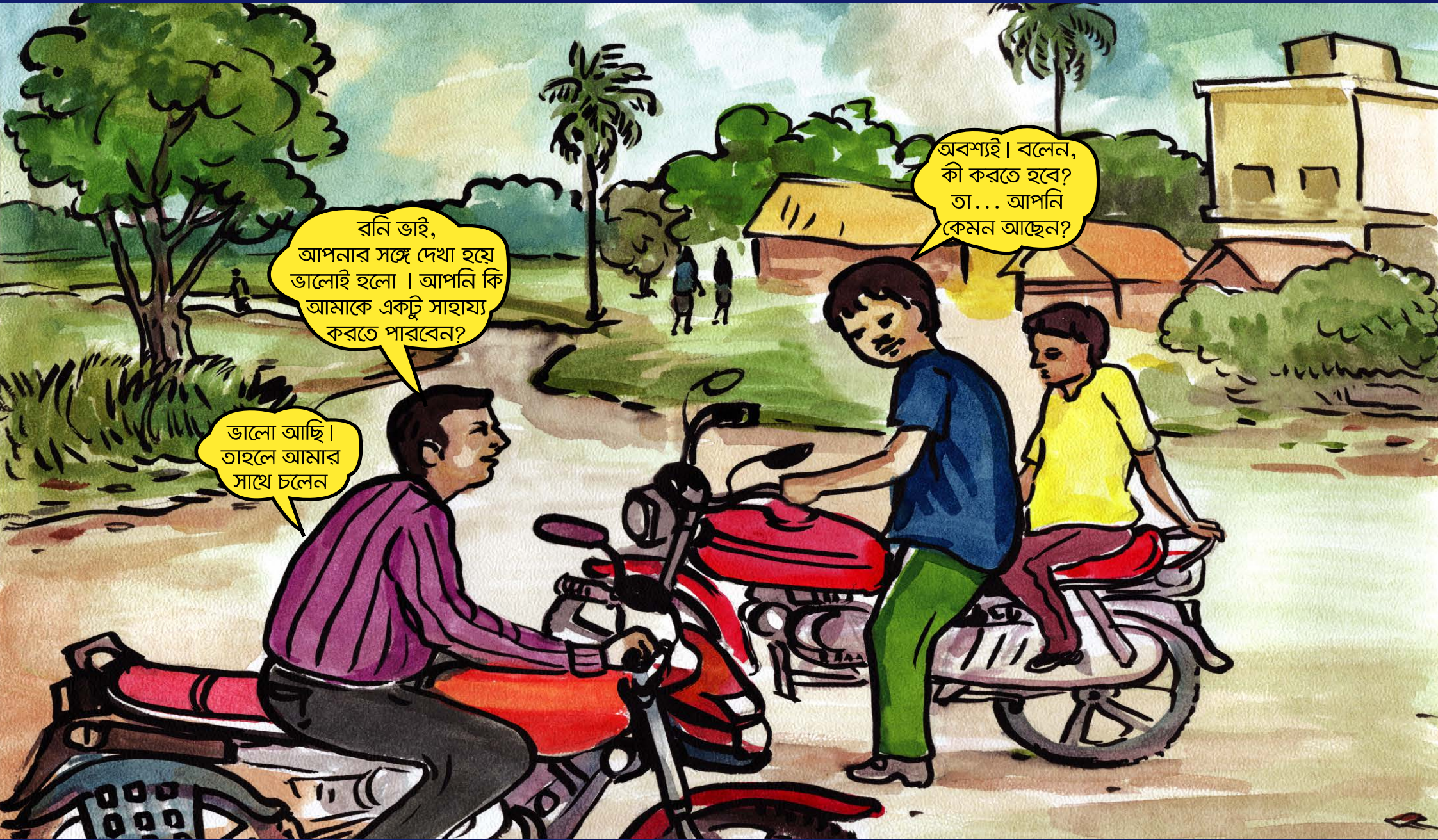


বসুন আকাশ সাহেব,
বলেন... আপনাদের
জন্য কি করতে পারি

বেশ ভালো উদ্যোগ।
আপনাদের সফলতা
কামনা করছি

স্যার, আমি আকাশ ...
আইএফএসএল প্রকল্প থেকে
এসেছি। প্রকল্পটি ইউনাইটেড
পারপাস, হেলভেটাস ও
ওয়ার্ল্ডফিশ মিলে বাস্তবায়ন
করছে


আইএফএসএল এলাকার
কৃষকদের উন্নয়নের লক্ষ্যে
কাজ করবে। তাই প্রশিক্ষিত
মাছ চাষীদের তালিকা
নিত্য এসেছি.....



রনি ভাই,
আপনার সঙ্গে দেখা হয়ে
ভালোই হলো। আপনি কি
আমাকে একটি সাহায্য
করতে পারবেন?

ভালো আছি।
তাহলে আমার
সাথে চলেন

অবশ্যই। বলেন,
কী করতে হবে?
তা... আপনি
কেমন আছেন?



গ্রামের লোকজনের
সঙ্গে কৃষি উৎপাদন নিয়ে
কথা বলতে চাই

ঠিক আছে, আমি
বিকেলেই গ্রামের লোকজনদের
ওই স্কুলের মাঠে নিয়ে আসার
ব্যবস্থা করছি

এই হলো আকাশ ভাই।
আইএফএসএল প্রকল্প থেকে এসেছে।
এলাকার কৃষি এবং মানুষের জীবন মান
উন্নয়নের লক্ষ্যে কাজ করতে চায়

সুধীজন আপনারা
প্রথমে বলেন যে
এই গ্রামে কী কী ফসলের ওপর
বেশির ভাগ লোক
নির্ভরশীল?

আমাদের গ্রামের
অধিকাংশ মানুষ
মাছ চাষি





আমাদের
পুকুর ও ঘের আছে
তার পাড়ে আমরা
টিমেটো ও সবজির
চাষ করি

আমি
তিল চাষ করি
আর বড় ভাই
ধান ও মাছ চাষ করে

আমরা
পশ্চিম পাড়ার লোকজন
পোল্ট্রি ফার্ম করি
আর অনেকে সবজি
চাষের সঙ্গে সম্পৃক্ত

আমাদের গরুর
খামার আছে



ও তাহলে
আপনারা বেশিরভাগ মানুষ
হাঁস-মুরগি ও গাভি পালন,
মাছ, চিংড়ি ও সবজি চাষের
সঙ্গে জড়িত

আমার মনে হয়
এগুলি ছাড়া
অন্য কোনো ফসল
আসতে পারে

না না,
আকাশ ভাই
যেটা বলেছে
সেটাই ঠিক

পটা-দা'র চা

মাছ, সবজি, পল্ট্রি, গাভি পালন
এই ৪টি বিষয়ে যারা ভালো জানেন,
তাদের ৭-৮ জনের সঙ্গে
আগামীকাল বিকালে বসতে চাই।
আপনি সাহায্য করতে
পারবেন?

পারবো,
আমার বাড়ির পাশে
বিশাল মাছের ঘের।
তাছাড়া মিটিংয়ে আপনিও শুনলেন
সবজি, পল্ট্রি ও গাভি নিয়ে
অনেক কৃষক কাজ করে।
ব্যবস্থা হয়ে যাবে

আকাশ ভাইয়ের
কথা শুনে বুঝলাম
মাছ, সবজি, পলিট্রি, গাভি
এই ৪টি কৃষি কাজের উপর
৪ জন স্থানীয় সেবাদানকারী(এলএসপি)
প্রয়োজন

সে ঠিক আছে
কিন্তু এলএসপি হয়ে
আমাদের করণীয় কী?
আর এর সুবিধা
অসুবিধা কী?

এলএসপিদের দায়িত্ব হলো
বীজ, পোনা, সার, খাবার,
যন্ত্রপাতি ইত্যাদি স্থানীয় কৃষকদের
বাজার দরে পৌঁছে দেওয়া

আমরা কি কোনো
প্রতিষ্ঠান থেকে
সাহায্য পাব?

আমার হাতে
পর্যাপ্ত সময়
নাই

কিন্তু আমরা
এগুলো পাব
কোথায়?

আইএফএসএল প্রকল্প থেকে
সব সহযোগিতা পাবেন এবং
আপনাদের কমিশন কাজের
মাধ্যমে পেয়ে যাবেন

...অন্যান্য কাজে
বেশ ব্যস্ত থাকি। আমি
হয়তো থাকতে
পারব না

যারা সময় দিয়ে
সেবা দানের জন্য
কাজ করতে পারবে
তাদের নাম নেওয়া
ভালো



মিটিং শেষে সিদ্ধান্ত হলো
আলি, মিরাজ, শিলা, দেবশীষ
আপনারা ৪ জন
মৎস্য এলএসপি হিসাবে
নির্বাচিত হলেন

আগামী ২০ তারিখে
ওয়ার্ল্ডফিশ অফিসে ট্রেনিং শেষে
সমস্ত কাজ সম্পর্কে
ভালোভাবে জানতে পারবেন

ভাই অনেক ধন্যবাদ।
যোগাযোগের জন্য
আপনার ফোন নম্বরটা
যদি দেন?

নম্বরটা
আমাকেও দিস
আলি

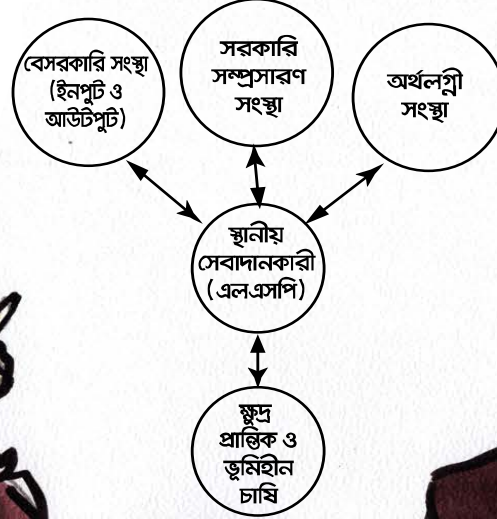
মৎস্য অফিস

স্যার ...
আপনার দেওয়া তালিকাটি
কাজে লাগিয়ে
এই এলাকায় ১৬ জন
মৎস্য এলএসপি
নির্বাচিত করেছি

খুবই ভালো

প্রশিক্ষণে
আপনাদেরকে স্বাগত জানাই।
আজকে আমরা
এলএসপি-দের কার্যক্রম ও
সুবিধা নিয়ে আলোচনা
করব

এল এস পি-দের কার্যক্রম



ধারণাটি কিন্তু খুবই ভালো।
এভাবে কাজ করলে আমরা
এবং গ্রামের সবাই
উপকৃত হব

ঠিক আছে। কিন্তু যখন
এনজিওরা থাকবে না, তখন
আমরা কীভাবে কাজ করব
সেটাও ভাবতে হবে

গ্রামে গিয়ে দ্রুত
দল তৈরি
করতে হবে





রাসেল ভাই আমি ওয়ার্ল্ডফিশ থেকে ট্রেনিং নিয়ে এসেছি। মাছ চাষের জন্য ভালো পোনা, খাবার ও পরামর্শ দিয়ে সাহায্য করতে চাই

আমাদের গ্রামে তো অনেক মাছ চাষি আছে এবং ধীরে ধীরে অনেকে মাছ চাষে আগ্রহী হয়ে উঠছে

আমি চাষের জন্য
যাবতীয় উপকরণ সার, বীজ,
বাজারমূল্যে কৃষকদের পৌঁছে
দেব। কাল এ বিষয়ে একটা
মিটিং করব

বাহ্, ঘরে বসে
বীজ, সার ও সঠিক পরামর্শ
পেলে আমরা আরো
লাভবান হব

ঠিক আছে আমরা
সবাই মিটিংয়ে
উপস্থিত থাকব

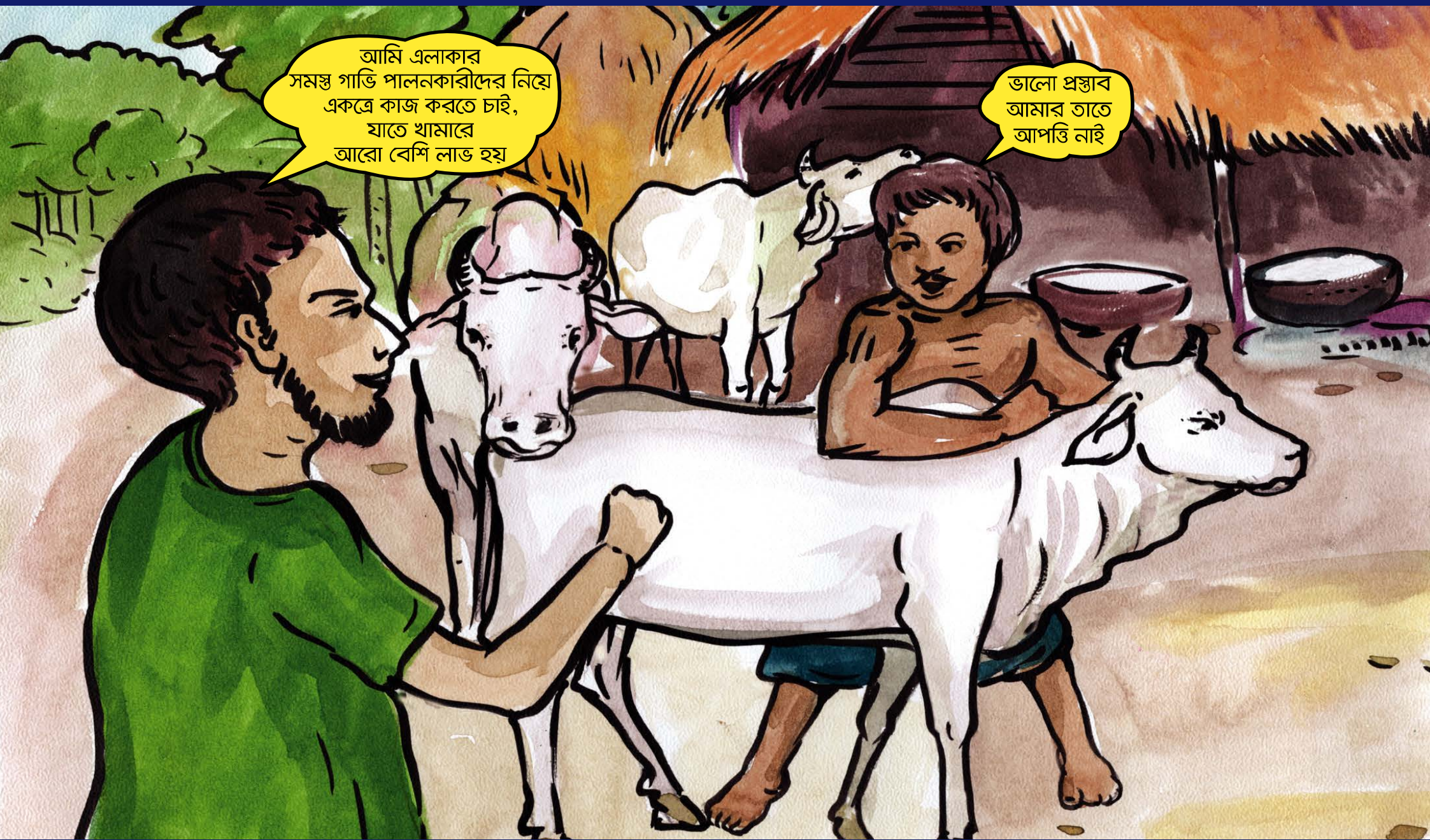


ও হিরা, আমাদের এলাকায়
যত পলিট্রি খামারি আছে
তাদের সুবিধার জন্য
রবিবার একটা মিটিং করব
তুমি ও অন্যরা এসো

আচ্ছা শিলা বু,
আমার পাশে যারা আছে
তাদের নিয়ে আসব

আমি এলাকার
সমস্ত গাভি পালনকারীদের নিয়ে
একত্রে কাজ করতে চাই,
যাতে খামারে
আরো বেশি লাভ হয়

ভালো প্রস্তাব
আমার তাতে
আপত্তি নাই





তোমরা
কেমন মাছের পোনা ও খাবার দাও?
আর পাও কোথা থেকে?

আমি হ্যাচারি থেকে পোনা ও
বাজার থেকে অল্প দামে
খাবার কিনি

আমি বাকিতে আনি তাই
ভালো খাবার দিতে পারি না।
আকাশ ভাই সাহায্য
করবেন বলেছিল...।
সবাই মিলে একদিন
বসতে হবে



গ্রুপ লিডার
তাদের কাজের জন্য কমিশন
পাবেন এবং কৃষকরা ঘরে
বসেই বাজার দরে ভালো
পোনা ও খাবার পাবে

তাতে গ্রুপ লিডার
ও সদস্যদের কী
লাভ?

প্রত্যেক গ্রুপের একটি
সুন্দর নাম দিলে
কেমন হয়?

মাছ চাষীদের মধ্যে
২৫ সদস্যের ৮-১০টি
গ্রুপ তৈরি ও প্রত্যেক গ্রুপে
একজন লিডার নির্বাচন করব,
তারপর ট্রেনিং ও
করাবো



আমরা
অনেক আগ্রহী সদস্য পেয়েছি।
এখন থেকে বিভিন্ন বিষয় নিয়ে
আলোচনা করা যাবে...

মাছ ও চিংড়ি চাষ ব্যবস্থাপনা

- ❖ পুকুর প্রস্তুত
- ❖ উন্নত মানের পোনা
- ❖ সুষম খাদ্য/খাবার
- ❖ পানি পরীক্ষা
- ❖ রোগ নির্ণয়
- ❖ বাজারজাতকরণ

ঠিকই বলেছ,
আমরা প্রতি বছর
খাবার নিয়ে
সমস্যায় পড়ি

কখনো কখনো
এক বস্তা খাবার কেনার টাকা
না থাকায়
পুরোনো বস্তার মাল নিতে হয়

ঘরে বসে আমরা
পোনা ও খাবার পেলে
আমাদের সময় ও অর্থ
সংশয় হবে...

গুণগত মানসম্পন্ন
পোনা হলে তবেই
মাছের উৎপাদন
বেশি হবে

‘উন্নত পোনা, সার ও সুস্বাদু খাবার নিয়ে আলোচনা’

আমাদের জন্য
উন্নতমানের পোনা
ব্যবস্থা করলে আমরা
উপকৃত হব



চাচা, এই এপ্রিলে
আপনার হ্যাচারি থেকে ১ লক্ষ
কার্পের পোনা নিতে চাই। আমি এলাকায়
ওয়াল্ডফিশের কারিগরি সহযোগিতায়
আপনার হ্যাচারির পোনা ব্যবহার
করে প্রদর্শনী পুকুর করব

কৃষক মাঠ দিবসে
অনেক মানুষ এটা জানতে পারবে।
ভালো ফল দেখে আপনার পোনার
অনেক চাহিদা বেড়ে যাবে

তুমি তো আমার
অনেক উপকার করবে।
তোমাকে আমি ১০%
কমিশন দেব

জাগরনী চক্র ফাউন্ডেশন

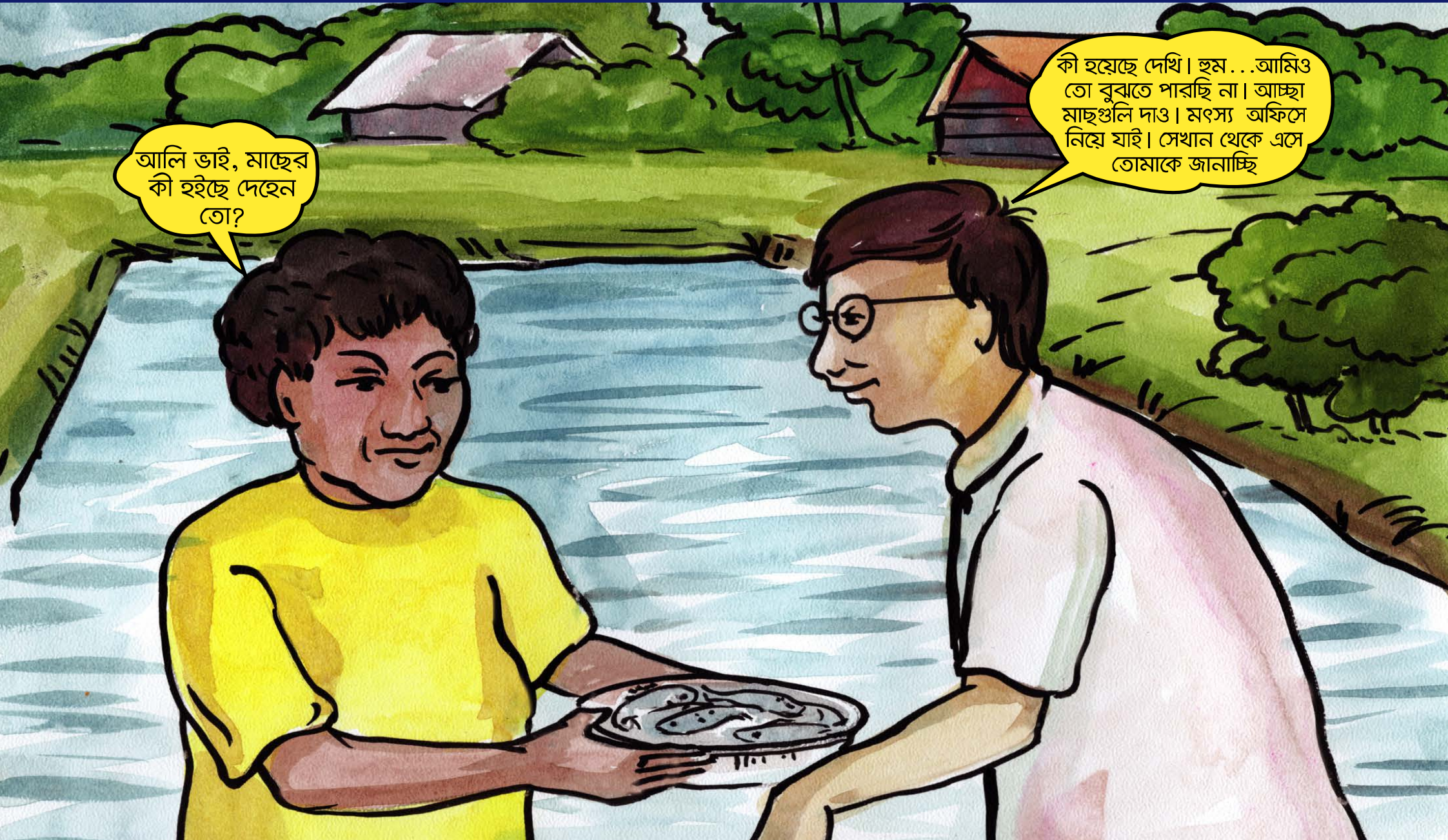
ম্যাডাম, আমি একজন
মাছের এলএসপি। আপনার
সংস্থা থেকে আমার গ্রুপের মাছ
চাষীরা খণ নিতে চায়

ঠিক আছে। আমরা
আগেও বেশ কয়েকজন
মাছ চাষীকে খণ
দিয়েছি



বাহ!
কী সুন্দর স্বাস্থ্যবান
পোনা

যাই সবাইকে
তাড়াতাড়ি পৌছে
দিতে হবে



আলি ভাই, মাছের
কী হইছে দেহেন
তো?

কী হইছে দেখি। ভূম...আমিও
তো বুঝতে পারছি না। আচ্ছা
মাছগুলি দাও। মৎস্য অফিসে
নিয়ে যাই। সেখান থেকে এসে
তোমাকে জানাচ্ছি

মৎস্য অফিস

স্যার, ঘেরের মাছের
দেখেন কি হয়েছে? আমি
তো বুঝতে পারছি না

ঠিক আছে আলি।
আমার কাছে দাও। আমি
দেখি কি হয়েছে

আমাদের ও তো মাছে
সমস্যা আমাদেরটাও
দেখেন স্যার





আমাদের সমস্যাগুলো
নিয়ে নিজেরা মাঝে মাঝে
আলোচনা করতে পারলে
ভালো হতো

ঠিক বলেছেন আলি।
তাহলে আগামী শুক্রবার বিকেলে
পটাদার চায়ের দোকানে আসেন
সবাই। দেখি কীভাবে
কী করা যায়...

তাহলে আপনার ফোন
নম্বরটা দেন। সমস্যা
হলে ফোন দিব

আলোচনা করে বেশ ভালো
লাগল। তোমরা কমিশন ঠিকমতো
নিচ্ছ তো? আমি তো ফি নিতে
পারছি না। কমিশন
কিছু পাইছি

মাঝে মাঝে এরকম
বসলে, আমাদের অভিজ্ঞতা
কাজে লাগতে পারি

আগামীতে প্রকল্পের
ভাইদের দাওয়াত দিয়ে
একটা মিটিং করি



উপজেলার
সব এলএসপিদের
আমন্ত্রণ জানিয়েছি।
বিশেষ আলোচনা
করার জন্য

সবাই মিলে একটা
সংগঠন করলে
কেমন হয়?

সংগঠন হলে আমরা
বিভিন্ন সমস্যা সহজেই সমাধান
করতে পারব। আমাদের
কার্যক্রম অনেকদূর নিয়ে
যেতে পারব

কী আলোচনা
ভাই?

খুবই ভালো হয়
আকাশ ভাই



এলএসপিদের
কমিশনের একটা অংশ
এসপিএ-তে চাঁদা
হিসাবে দেওয়া
যেতে পারে

প্রতি মাসে কিছু চাঁদার
ব্যবস্থা করতে হবে।
মিটিং আয়োজন
করতে হবে

এই কমিটির (এসপিএ)
সভাপতি হতে পেরে
নিজেকে ধন্য মনে
করছি...

সংগঠন
পরিচালনার জন্য
একটা কমিটি
করতে হবে



গত বছরের
মতো পোনা কিনতে
গিয়ে দাম নিয়ে সমস্যা
না হয় সেদিকে খেয়াল
রাখতে হবে

ম্যাচ মেকিং
ওয়ার্কশপের মাধ্যমে
ব্যবসায়িক যোগাযোগ
বাড়াতে হবে

সময়মতো সার, বীজ,
পোনা নিতে কোম্পানীদের
সাথে যোগাযোগ
করতে হবে

‘সংগঠন পরিচালনা ও দক্ষতা উন্নয়ন ট্রেনিং’

- সাংগঠনিক দক্ষতা উন্নয়ন
- ব্যবসা পরিকল্পনা
- এল এস পি ডায়েরি পরিচিতি
- আর্থিক ব্যবস্থাপনা

এবার কীভাবে
মিটিংয়ের রেজ্যুলেশন
লিখতে হয় তা
দেখানো হবে





আমরা বটিয়াঘাটা এসপিএ অফিস থেকে এসেছি আপনাদের কর্মকাণ্ড দেখার জন্য

স্বাগতম। আসুন, আসুন আমরা খুবই খুশি হয়েছি। আমরা ও আপনাদের থেকে শিখতে পারব

হিরা মৎস্য হ্যাচারী

আমাদের বছরের
সব সময় একই দামে পোনা
দিতে হবে এবং এলাকায়
পৌঁছে দিতে হবে

পলিব্যাগে কিছু
পোনা বেশি দিতে
হবে চাচা

আচ্ছা ঠিক আছে।
আমি ১ টাকা পিছ বেচি কিন্তু
আপনাদের কাছ থেকে ৮০ পয়সা
করে নেব। আপনারা বাজার দরে
বিক্রি করলে লাভবান হবেন

চাচা, তাহলে
আপনার সঙ্গে আমরা
একটা লিখিত চুক্তি
করে ফেলি

নিপা ফিড

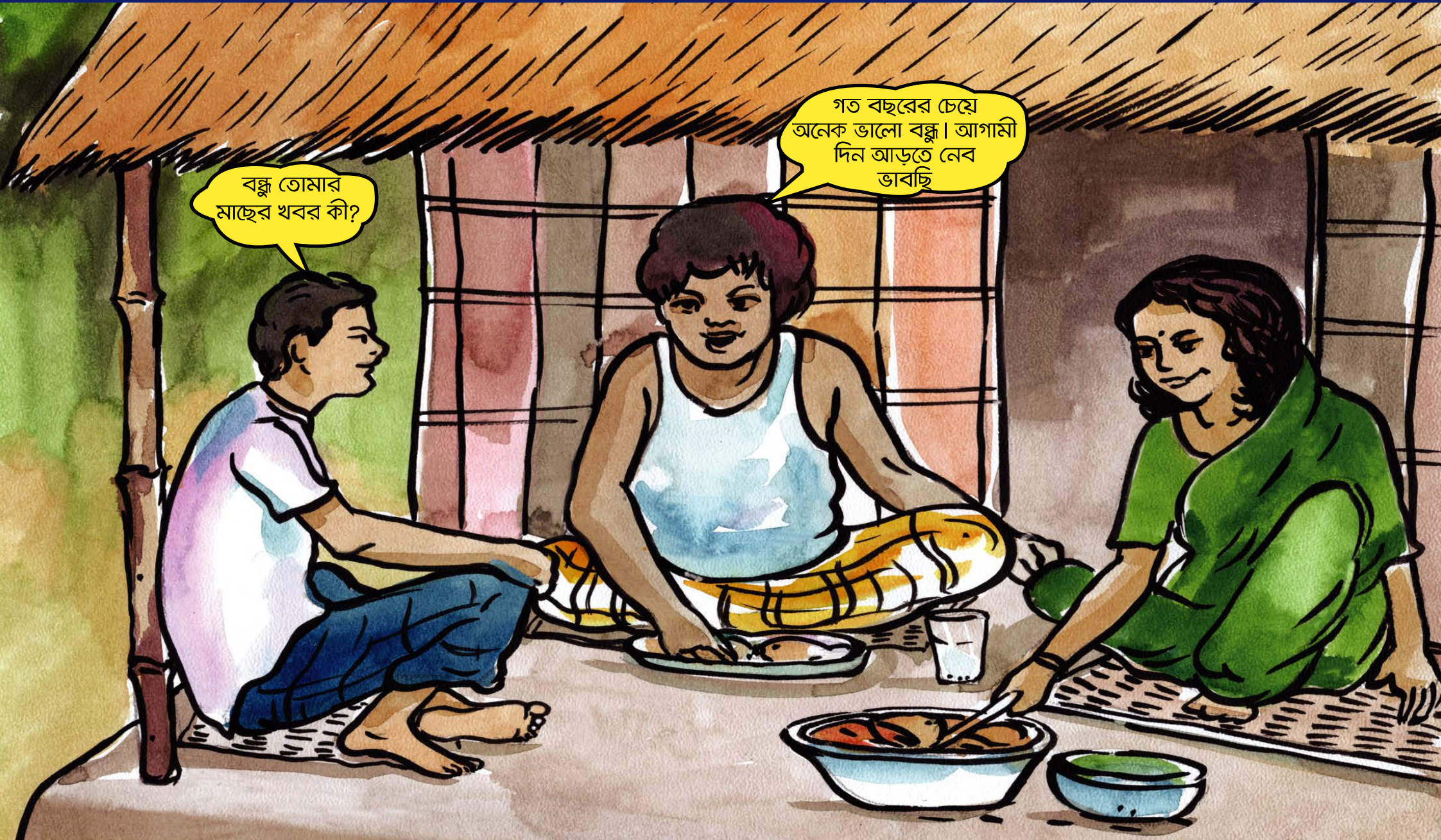
আপনাদের কোম্পানির
খাবারের মান ভালো। আমাদের
কৃষকরা পেলে খুব
লাভবান হবে

চিন্তা করবেন না। আমরা
চুক্তিমতো নির্দিষ্ট জায়গায়
খাবার পৌঁছানোর
ব্যবস্থা করব



মাছ কেমন দেবু
দা? বেচবেন
কবে?

খুব ভালো, আলি ভাই।
১০-১২ দিন পর বেচব
ভাবছি



বন্ধু তোমার
মাছের খবর কী?

গত বছরের চেয়ে
অনেক ভালো বন্ধু। আগামী
দিন আড়তে নেব
ভাবছি



আলি ভাই, মাছ বেচতে
যাই। মাছের ভালো ফলন
পাইছি। ফেরার পথে
এসপিএ অফিসে আসব

আস? আমিও
অফিসে থাকব। বাহ!
মাছতো ভালো
হয়েছে তোমার?

হা-হা-হা
মাছ চাষ আমার জীবন
আর ভাগ্যকে বদলে দিয়েছে।
আমি খুবই খুশি!



সম্পাদনা:

নাজনীন খান, প্রকল্প ব্যবস্থাপক, আইএফএসএল; ওয়ার্ল্ডফিশ, বাংলাদেশ
শামীম হোসেন, হেড- ফুড সিকিউরিটি অ্যান্ড লাইভলিহুড ইউনিট, ইউনাইটেড পারপাস, বাংলাদেশ
শামীম আহমেদ, ডেপুটি কান্ট্রি ডিরেক্টর, হেলভেটাস সুইস ইন্টারকোঅপারেশন, বাংলাদেশ

সার্বিক সহযোগিতায়:

কাজী আজাদ-উজ-জামান, সিনিয়র মনিটরিং কর্মকর্তা, আইএফএসএল; ওয়ার্ল্ডফিশ, বাংলাদেশ
মো: মাসুদ মডল, এরিয়া ম্যানেজার, আইএফএসএল; ইউনাইটেড পারপাস, বাংলাদেশ
এ.কে.এম. সুলতান মাসুদ, ট্রেনিং অ্যান্ড অ্যাকুয়াকালচার স্পেশালিস্ট, আইএফএসএল; ওয়ার্ল্ডফিশ, বাংলাদেশ

অংকন ও সংলাপ:

কে কিংকর অয়ন

প্রোডাকশন কো-অর্ডিনেশন ও ব্যাণ্ডিং:

মোহাম্মদ সোহরাব হোসেন

প্রকাশকাল:

মার্চ ২০১৮

কপিরাইট:

আইএফএসএল



www.worldfishcenter.org



HELVETAS
Swiss Intercooperation

BANGLADESH



RESEARCH
PROGRAM ON
Fish

