

# Tilapia major clinical signs (ଟିଲାପିଆ ମାଛରେ ଦେଖାଯାଉଥିବା ରୋଗର ପ୍ରଧାନ ଲକ୍ଷଣ ସମୂହ)

ଟିଲାପିଆ ଚାଷ ସମୟରେ ଦେଖାଯାଉଥିବା ବିଭିନ୍ନ ରୋଗ ସମ୍ବନ୍ଧୀୟ ଏହି ପ୍ରଚାର ପତ୍ର ମୁଖ୍ୟତଃ ଟିଲାପିଆ ହ୍ୟାଚେରୀ, ନର୍ସରୀ, ମାଛ ଚାଷୀ ଓ ସମ୍ପ୍ରଦାୟ କର୍ମକର୍ତ୍ତାଙ୍କ ନିମନ୍ତେ ଉଦ୍ଦିଷ୍ଟ ଅଟେ । ଯେକୌଣସି ରୋଗର ପ୍ରତିଷେଧକ ବ୍ୟବସ୍ଥା, ଆରମ୍ଭରୁ ଚିହ୍ନଟ, ରୋଗ ନିର୍ଣ୍ଣୟ ଓ ତୁରନ୍ତ ପଦକ୍ଷେପ ଦ୍ୱାରା ଜଳଜୀବମାନଙ୍କ ଦେହରେ ଦେଖାଯାଉଥିବା ରୋଗର ପରିଚାଳନା ଓ ନିରାକରଣ କରାଯାଇପାରିବ । ଯଦି ମାଛ ଚାଷ କ୍ଷେତ୍ରରେ ରୋଗର ପ୍ରଧାନ ଲକ୍ଷଣ ସମୂହ, ଅସ୍ୱାଭାବିକ ଆଚରଣ, ମାଛର ଅସାଧାରଣ ମୃତ୍ୟୁ ପରିଲକ୍ଷିତ ହୁଏ ତେବେ ତୁରନ୍ତ ଜଳକୃଷି ବା ମତ୍ସ୍ୟ ବିଶେଷଜ୍ଞଙ୍କୁ ଯୋଗାଯୋଗ କରି ସହାୟତା ନେବାକୁ ହେବ ।



**Fish lethargic at surface and not feeding**

ମାଛ ଶକ୍ତିହୀନ ହୋଇ ପୋଖରୀର ଉପର ସ୍ତରକୁ ଉଠିବା ଓ ଖାଦ୍ୟ ଗ୍ରହଣ ନ କରିବା



**Eye exophthalmia/popeye**

ମାଛର ଆଖି ଫୁଲିଯାଇ ବାହାରି ଆସିବା



**Eye endophthalmia/eye shrinkage**

ଆଖିଗୁଡ଼ିକର ସଙ୍କୋଚନ ଓ ଭିତରକୁ ପଶିଯିବା



**Eye opacification**

ଆଖି ରଙ୍ଗହୀନ ବା ପେକୁଆ ବର୍ଣ୍ଣ ଦେଖାଯିବା



**Skin erosions hemorrhagic lesion**

ମାଛର ଶରୀରରେ ଲାଲ ଲାଲ ଦାଗ ପଡ଼ିବା



**Skin discoloration**

ଚର୍ମର ରଙ୍ଗ ଛାଡ଼ିଯିବା ବା ଫିକା ପଡ଼ିବା



**Open wounds**

ମାଛ ଶରୀରରେ କ୍ଷତ ରୋଗ



**Abdominal distension/swelling**

ପେଟ ଫୁଲିଯିବା ଓ ଫମ୍ପାଇବା



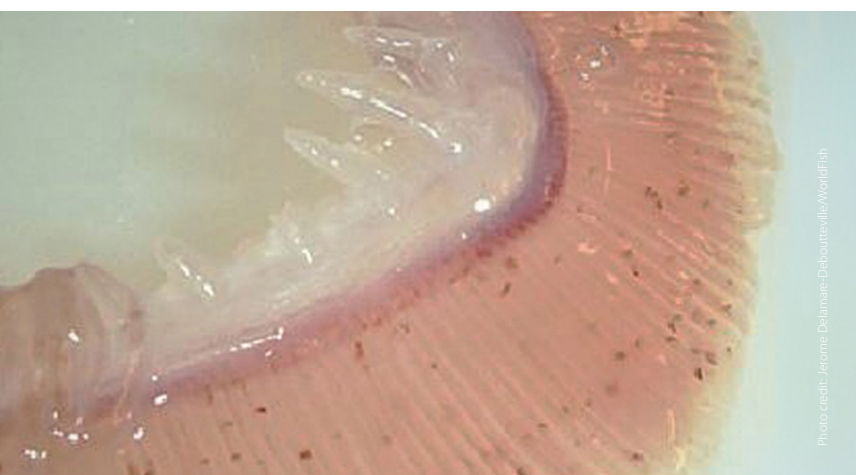
**Scale protrusion/detachment**

ମାଛର କାତି ଝଡ଼ିବା ଓ ବାହାରି ଆସିବା



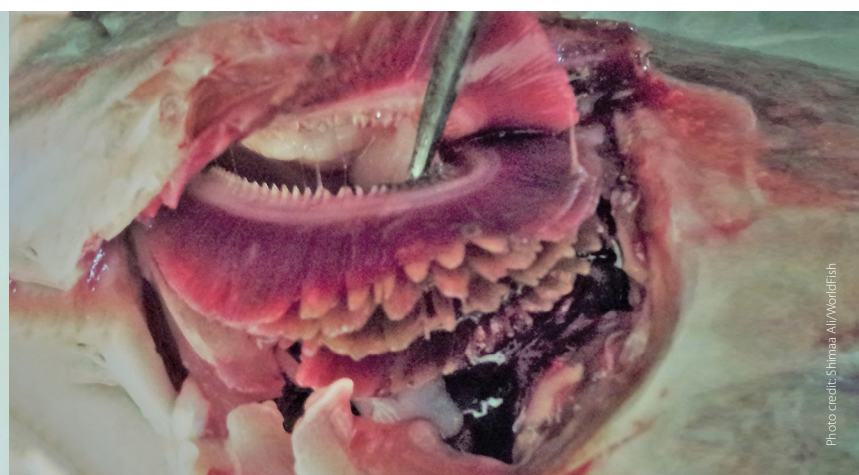
**Fish gasping air at the surface**

ମାଛ ପୋଖରୀ ଉପର ସ୍ତରକୁ ଉଠି ପାକୁ ପାକୁ କରିବା



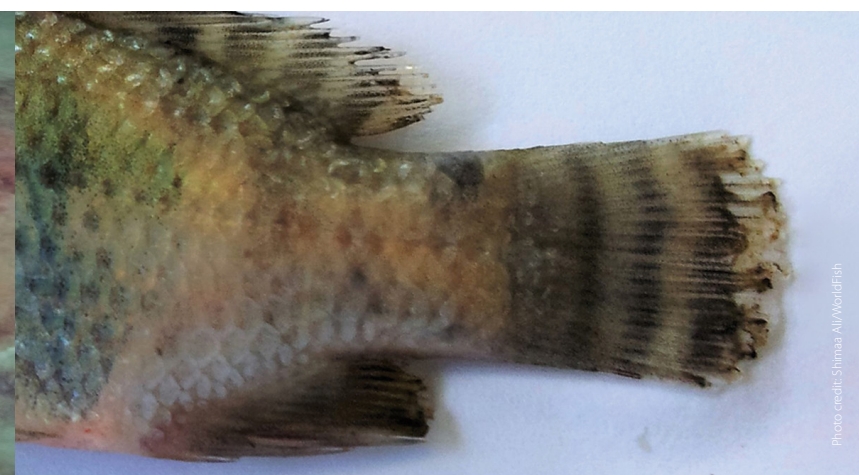
**Gill paleness (anemia)**

ଗାଲିସି ତନ୍ତୁଗୁଡ଼ିକ ଫିକା ଦେଖାଯିବା



**Gill rot**

ଗାଲିସିରେ କ୍ଷତ / ଗାଲି ସତ୍ତା ରୋଗ



**Fin rot/tail rot**

ମାଛ ପକ୍ଷ ଓ ଲାଞ୍ଜରେ କ୍ଷତଗୁଡ଼ିକ ଘା ପୂଡ଼ି ଓ ଛିଣ୍ଡିବା



**Swollen anus**

ମଳଦ୍ୱାରା ଫୁଲିଯିବା

This tilapia disease extension material and photographs were developed by the CGIAR Research Program on Fish Agri-Food Systems (FISH) led by WorldFish. It was produced as part of the WorldFish better management practice (BMP) resources to support sustainable and responsible tilapia farming. The translation into Odia language and printing of this material were funded by the Fisheries and Animal Resources Development (FARD) Department, Government of Odisha under the ongoing Odisha-WorldFish project.

For further information please email: [a.padiyar@cgiar.org](mailto:a.padiyar@cgiar.org)

