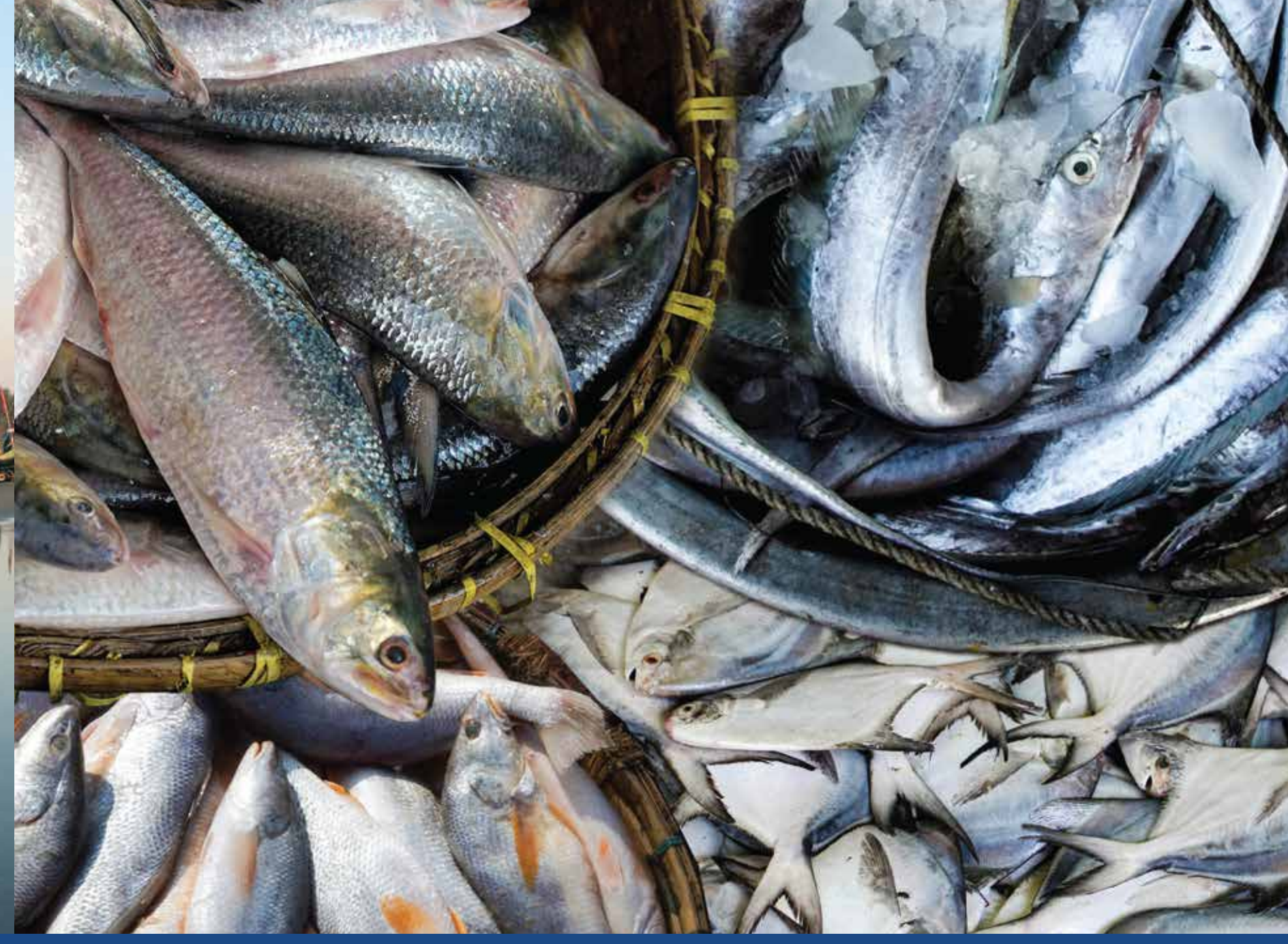




আহরণ নিষিদ্ধ ৬৫ দিন



সামুদ্রিক মাছ বৃদ্ধির সুযোগ দিন



২০ মে থেকে ২৩ জুলাই মোট ৬৫ দিন
সাগরে মৎস্য আহরণ নিষিদ্ধ।
এ সময়ে সাগরের মাছের বংশ বৃদ্ধি হয়
এবং মাছ বড় হওয়ার সুযোগ পায়।

আপনি জানেন কি?

- সরকারি নির্দেশনা অনুযায়ী দেশের সামুদ্রিক এলাকায় ২০ মে থেকে ২৩ জুলাই পর্যন্ত মোট ৬৫ দিন চিংড়িসহ যে কোনো প্রজাতির মৎস্য আহরণ নিষিদ্ধ ঘোষণা করা হয়েছে।
- বাংলাদেশের সামুদ্রিক জলসীমায় প্রধান প্রজনন মৌসুমে সব ধরনের মৎস্য আহরণ দণ্ডনীয় অপরাধ।

আসুন, এ সময়ে সামুদ্রিক মৎস্য না ধরে মৎস্যের উৎপাদন বৃদ্ধিতে সহায়তা করি

বাস্তবায়নে : মৎস্য অধিদপ্তর

প্রচারে : এনহ্যান্সড কোস্টাল ফিশারিজ ইন বাংলাদেশ (ইকোফিশ-২) প্রকল্প