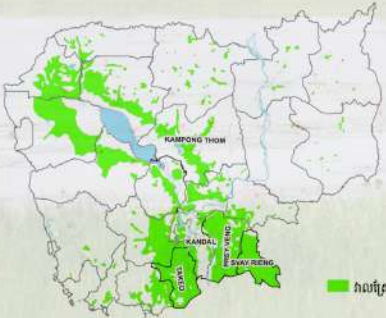


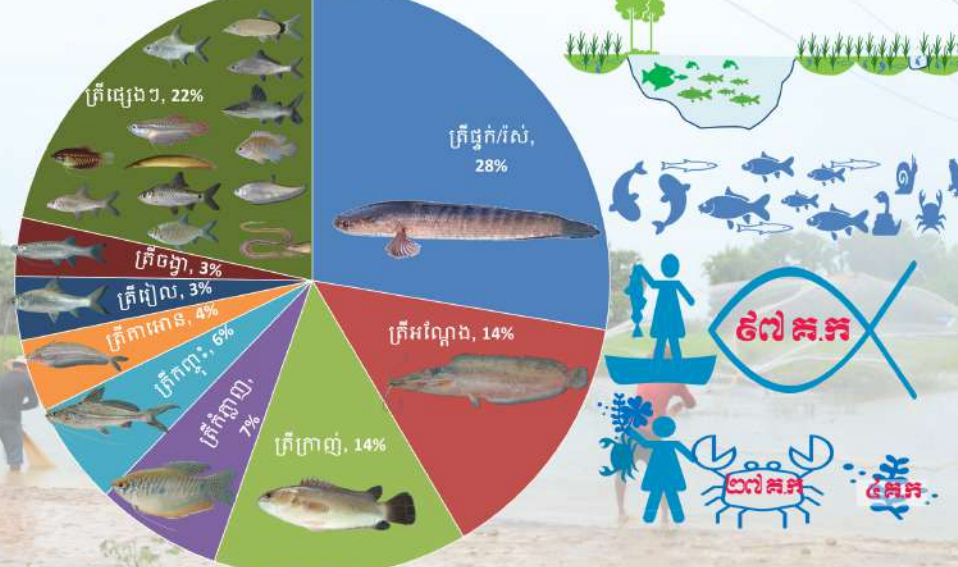
បង្កើនផលិតភាព ការចង់និងអាកាសធាតុ នៅជីសន្តា ទន្លេមេគង្គ ដោយការកែលម្អប្រព័ន្ធលទន្លេវាលវែង

តំបន់ផលិតស្រូវនៅកម្ពុជា ប្រព័ន្ធលទន្លេវាលវែង



ជម្រកវាលស្រែ (RFF) ជាដំណើរការលម្អិត និងសក្តានុពលខ្ពស់ (OAS) ខ្ពស់ជា ខ្ពស់ ក្នុង ក្រុម ប្រព័ន្ធលទន្លេវាលវែង និងប្រព័ន្ធលទន្លេវាលវែងជាដំណាក់កាលទី២ ប្រឡាយ មុនកម្ពុជា។ RFF គឺជាផែនការយុទ្ធសាស្ត្រសម្រាប់ការគ្រប់គ្រង ដែលពិសេសៈ សំខាន់ជាពិសេសសម្រាប់ជម្រកដែលមិនមានជីវ្យកសិកម្ម។

ធនធានជលផលវាលស្រែ



- ក្រុមត្រីជាង ៤០ ដែលចាប់បានពីប្រព័ន្ធ RFF ហើយកាតច្រើននៃត្រីគឺនៅក្នុងតំបន់ ដែលជាប្រភេទត្រីផង និងការប្រែប្រួលអាកាសធាតុ។
- ប្រព័ន្ធរFF ល្អ ផលិតត្រីបាន ៩៧ គីឡូក្រាម សត្វទឹក ២៧ គីឡូក្រាម និងរុក្ខជាតិទឹក ៤ គីឡូក្រាមក្នុង មួយហិកតា ក្នុងមួយឆ្នាំ។
- CFRs ជាជម្រកត្រីក្នុងរដូវប្រាំង ហើយត្រូវបានប្រើប្រាស់ផ្សេងទៀតដោយប្រជាសហគមន៍មូលដ្ឋាន ជា ពិសេសនៅរដូវប្រាំងអូសបន្លាយ ដូចជាការប្រើប្រាស់ប្រចាំថ្ងៃ សត្វពាហនៈ។

ស្រូវវាលស្រែ៖ ការកែលម្អ និងអន្តរប្រយោជន៍

