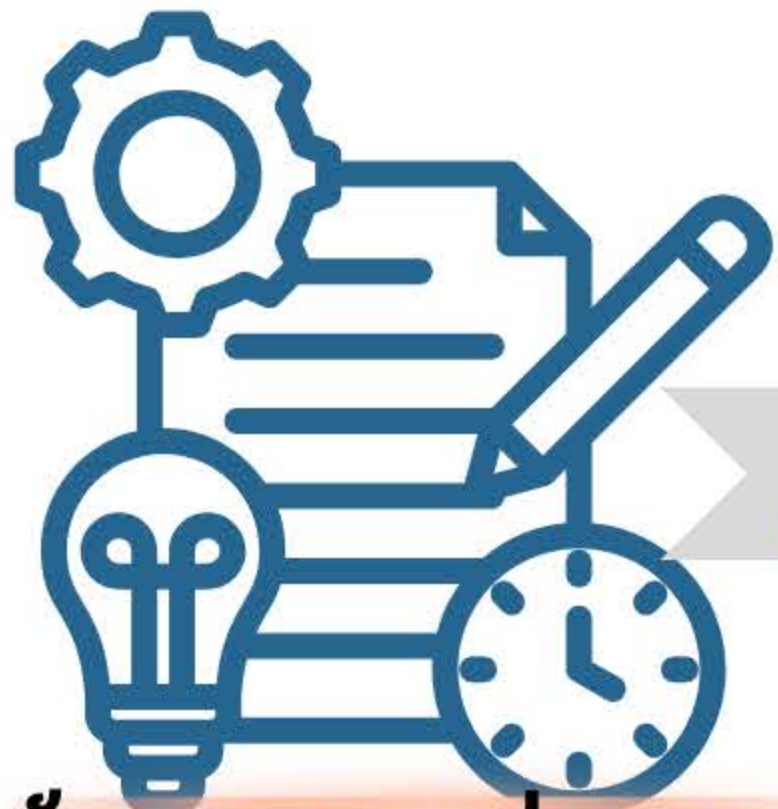


# ការស្វែងយល់ពីផែនការគ្រប់គ្រង កន្លែងនេសាទសហគមន៍

តើហេតុអ្វីត្រូវមានផែនការគ្រប់គ្រង?



ផែនការគ្រប់គ្រង

បញ្ជាក់ពីភាពម្ចាស់  
ការរបស់សហគមន៍



ភារកិច្ច និង  
ការទទួលខុសត្រូវរួម



ទស្សនៈ និង  
ចក្ខុវិស័យរួមគ្នា

គ្រប់គ្រងសហគមន៍



និរន្តរភាព

## ផែនការគ្រប់គ្រងកន្លែងនេសាទសហគមន៍

ជួយឲ្យសហគមន៍



គោលដៅ



គោលបំណង



គោលបំណងនៃ  
ការគ្រប់គ្រង

កំណត់  
និង  
សម្រេចចិត្ត  
ចំគោលដៅ  
ប្រកបដោយ  
ប្រសិទ្ធភាព

កំណត់  
និង  
សម្រេចចិត្ត  
ចំគោលដៅ  
ប្រកបដោយ  
ប្រសិទ្ធភាព

# ការស្វែងយល់ពីផែនការគ្រប់គ្រង កន្លែងនេសាទសហគមន៍

តើហេតុអ្វីត្រូវមានផែនការគ្រប់គ្រង?

ផែនការគ្រប់គ្រងកន្លែងនេសាទសហគមន៍

ជួយឲ្យសហគមន៍



អាចបំពេញលក្ខខណ្ឌ សម្រាប់  
ការចុះបញ្ជីជាផ្លូវការ



កំណត់បានកាន់តែច្បាស់អំពីទំហំ  
កន្លែងគ្រប់គ្រងរបស់សហគមន៍



ពង្រឹងការអនុវត្ត និង  
ការទទួលខុសត្រូវ



យល់ដឹងកាន់តែច្បាស់ពី  
លក្ខខណ្ឌផ្លូវច្បាប់



# ការស្វែងយល់ពីផែនការគ្រប់គ្រង កន្លែងលេសាឧសហគមន៍

## ដំណើរការក្នុងការរៀបចំផែនការគ្រប់គ្រង



ការគ្រប់គ្រងធនធានជលផលតាមវិធី  
សាស្ត្រអេកូឡូស៊ី គោលការណ៍  
និងគោលគំនិតនៃអេកូឡូស៊ីត្រី

បញ្ចូលទៅក្នុង

ផែនការគ្រប់គ្រង

បំផុសគំនិត និង  
ចាត់អាទិភាព

ផែនការ  
សកម្មភាព

**បំផុសគំនិត៖**

- ពិចារណាពីតម្រូវការសម្រាប់ការគ្រប់គ្រង
- កំណត់ជម្រើសនៃសក្តានុពល និងឱកាស  
នានា ដើម្បីដោះស្រាយតម្រូវការ
- កាត់បន្ថយកត្តាគំរាមកំហែង និងបញ្ហា  
ប្រឈមនានា

**ចាត់អាទិភាព៖**

- វាយតម្លៃលើលទ្ធភាពដែលអាចធ្វើបាន
- វាយតម្លៃពីសក្តានុពលនៃផលប៉ះពាល់
- ធានាដល់ការសម្រេចបានគោលដៅ និង  
គោលបំណង

ការតាមដាន និងការវាយតម្លៃត្រូវតែបញ្ចូល  
ទៅក្នុងគ្រប់ដំណាក់កាលទាំងអស់នៃការធ្វើ  
ផែនការ!

ការធ្វើផែនការជួយឱ្យការតាមដាន និងការវាយ  
តម្លៃ អាចកំណត់បាននូវ៖

- ចំណុចដៅ
- គោលដៅ
- សូចនាករ
- ការវាស់វែងលើឥទ្ធិពលនៃការអនុវត្ត

ការគ្រប់គ្រងបែបបន្ស៊ាំ៖  
រៀនសូត្រ និងកែសម្រួល  
ផែនការគ្រប់គ្រង

ដំណើរការនៃការ  
អនុវត្តសកម្មភាព

បំផុសគំនិត និង  
ចាត់អាទិភាព

ផែនការនៃការ  
អនុវត្តសកម្មភាព

បំផុសគំនិត និង  
ចាត់អាទិភាព

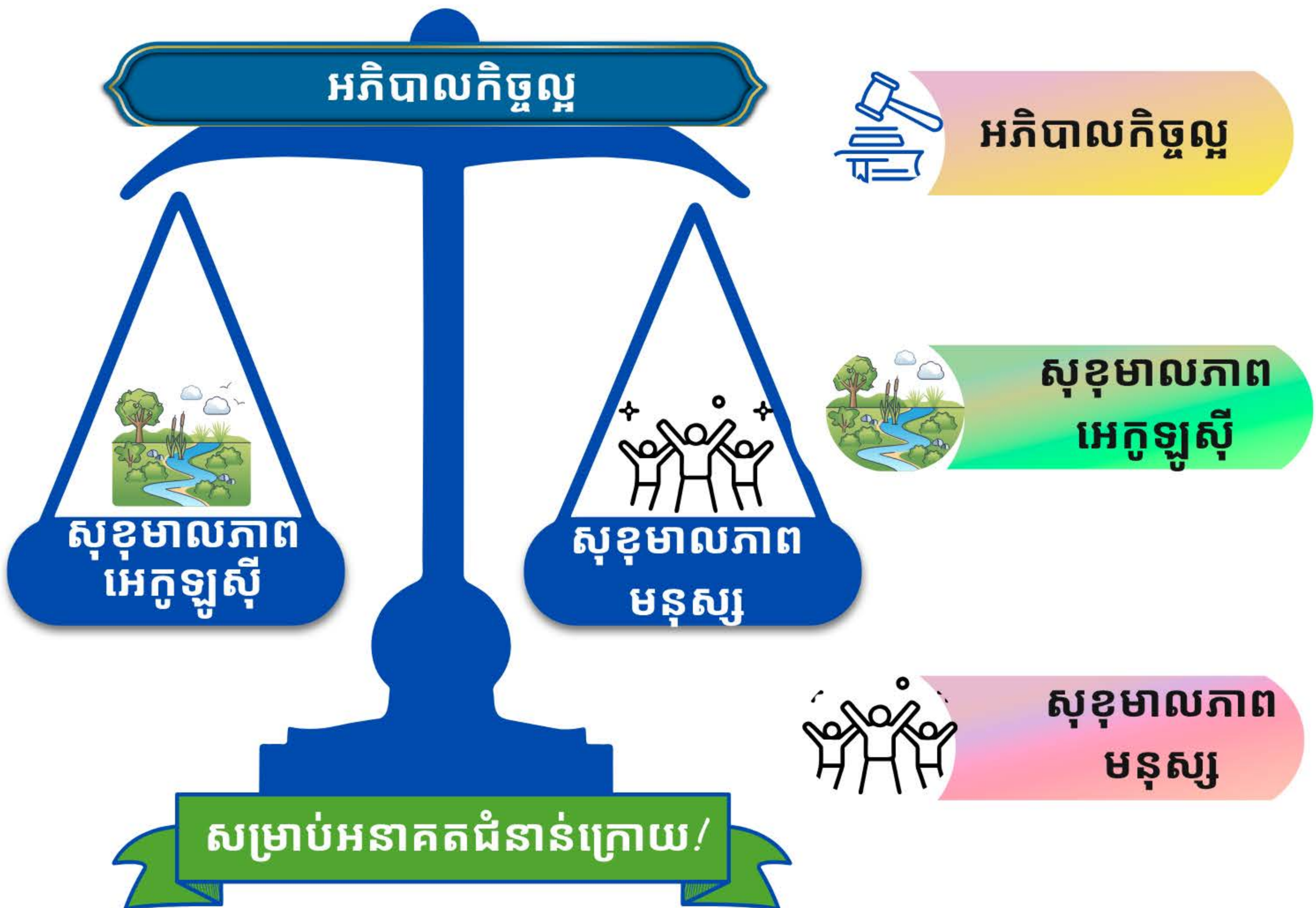


# ការស្វែងយល់ពីផែនការគ្រប់គ្រង កន្លែងទេសាឧសហគមន៍

## គោលការណ៍ត្រីះទាំង ៣

ការគ្រប់គ្រងធនធានជលផលតាមវិធីសាស្ត្រអេកូឡូស៊ី

### ការអភិវឌ្ឍដោយចីរភាព

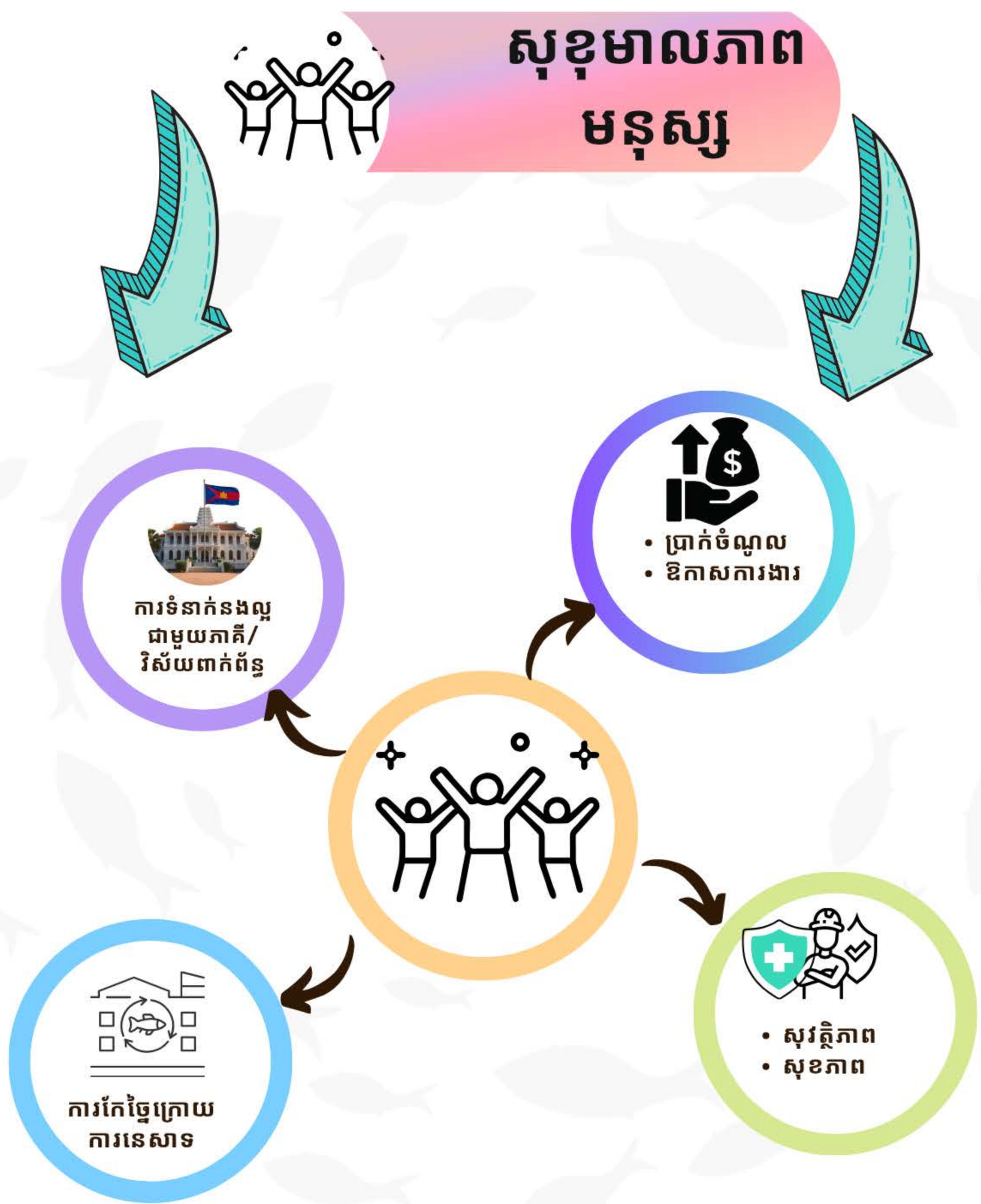




# ការស្រោចយល់ពីផែនការគ្រប់គ្រង កន្លែងនេសាទសហគមន៍

## គោលការណ៍គ្រឹះទាំង ៣

ដែលត្រូវបញ្ចូលទៅក្នុងផែនការគ្រប់គ្រងកន្លែងនេសាទសហគមន៍



# ការស្រួចយល់ពីផែនការគ្រប់គ្រង កន្លែងនេសាទសហគមន៍

## គោលការណ៍ត្រីខ្សែទាំង ៣

ដែលត្រូវបញ្ចូលទៅក្នុងផែនការគ្រប់គ្រងកន្លែងនេសាទសហគមន៍



# ការស្វែងយល់ពីផែនការគ្រប់គ្រង កន្លែងលេសាឧសហគមន៍

## ការរួមបញ្ចូលគោលការណ៍គ្រឹះទាំង ៣ ទៅក្នុងផែនការគ្រប់គ្រង

តើត្រូវបញ្ចូលគោលការណ៍គ្រឹះទាំង ៣ ទៅក្នុងគោលដៅ  
គោលបំណង និងសកម្មភាពគ្រប់គ្រងតាមរបៀបណា?

