

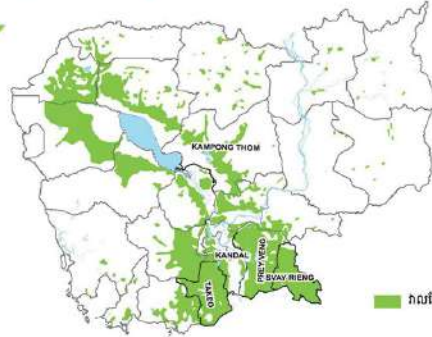


MULTIFUNCTIONAL LANDSCAPES



ការចិញ្ចឹមត្រីធម្មជាតិ និងកសិកម្មចម្រុះ តាមរយៈការកែលម្អប្រព័ន្ធផ្លែកស្រូវវាលស្រែ

ប្រព័ន្ធស្រះត្រីធម្មជាតិចម្រុះ



ប្រព័ន្ធស្រះត្រីធម្មជាតិចម្រុះ (RFP) សំដៅលើការរួមបញ្ចូលគ្នារវាងក្រីធម្មជាតិ និងដំណាំផ្សេងទៀត ដូចជា ស្រូវ បន្លែ ពីប្រព័ន្ធអេកូឡូស៊ីវាលស្រែលិចទឹក ដែលស្រះដើរតួនាទីជា កន្លែងប្រមូល និងស្តុកទឹកផ្ទៃដីស្រូវ សម្រាប់បង្កើនផលិតកម្មកសិកម្មជាតិសេសផ្សេងៗទៀត សម្រាប់ហូប និងប្រាក់ចំណូលដូចជា ក្រី ស្រូវ បន្លែជាដើម។ ហើយវាក៏ជាកន្លែងរក្សាមេពូជ នៅរដូវប្រាំងសម្រាប់បង្កើនផលិតកម្មក្រីធម្មជាតិ និងស្រូវសម្រាប់កសិករតាមជនបទ ដែលមានសារៈសំខាន់ជាពិសេសសម្រាប់ជនក្រីក្រដែលមិនមានដើមទុនធ្វើកសិកម្មច្រើន។



ស្រះវាលស្រែ៖ ការកែលម្អ និងអត្ថប្រយោជន៍

- ដាំរុក្ខជាតិទឹក និងបន្លែម ជម្រក ដើម្បី បង្កើនចំណី
- បន្ថែមត្រីធម្ម ជាតិ និងរក្សា ទុកត្រី ១០% រដូវបន្ទាប់
- ធ្វើផ្លូវត្រីភ្ជាប់ រវាងស្រះ និង វាលស្រែ
- តាមដានទឹក ជ័សរីករុង ប្រើ ថ្នាំសម្លាប់សត្វ ល្អិតសមស្រប
- ដាំបន្លែដោយ ប្រើប្រាស់ទឹកពី ស្រះ

ការកែលម្អ ប្រព័ន្ធស្រះ វាលស្រែ

- ២.២០០ គ.ក/ហតិ ស្រូវប្រៀបធៀប
- ៣.៤៥២ គ.ក/ហតិ ស្រូវកែលម្អ
- ៣៩ គ.ក/ស្រះ* ស្រូវប្រៀបធៀប
- ៦៥ គ.ក/ស្រះ* ស្រះកែលម្អ

ប្រព័ន្ធ កសិកម្ម ជនបទ

* ទំហំស្រះជាមធ្យម ៤៣៧ ម^២